

Die hungrigen Monster sind los!



Das wird gebraucht

Kartonspender für Kosmetiktücher

[Tonkarton](#)

Dekomaterial (z.B. [Bastelkorken](#), [Klebebuchstaben](#),

[Federn](#), [Bastelfilz](#), [Wackelaugen](#))

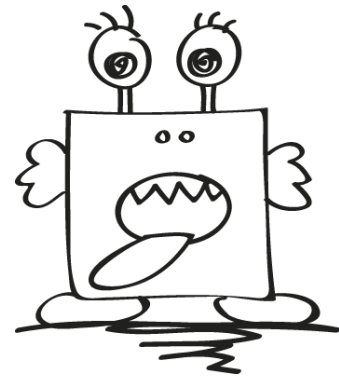
[Schulmalfarben](#) oder [Acrylfarben](#)

ggf. weiße Wandfarbe zum Grundieren

[Pinself](#)

[Klebstoff](#)

[Schere](#)



So wird's gemacht

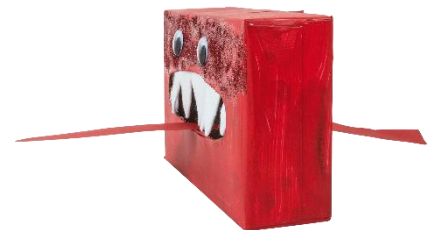
1. Den leeren Kartonspender mit der gewünschten „Monsterfarbe“ bemalen. Um alte Aufdrucke vollständig abzudecken, den Karton ggf. zuvor mit weißer Wandfarbe grundieren.

2. Nach einem Tag Trockenzeit „Monsterzähne“ aus Papier oder Filz ausschneiden und von innen in das offene Maul des Kartonspenders kleben.

3. Anschließend Wackelaugen aufkleben und das hungrige Monster nach Lust und Laune mit Armen, Füßen und Schwänzen versehen. Wer mag, kann das „gruselige Werk“ mit Federn, Klebebuchstaben oder einer Frisur aus Wollresten oder Seidenpapier vollenden.

Tipp

Für eine lustig-gruselige Wackelzunge einfach einen roten Papierstreifen durch das Maul und einen Schlitz in der Kartonwand stecken.



aus: [Mal- und Bastelstunde](#) Nr. 479