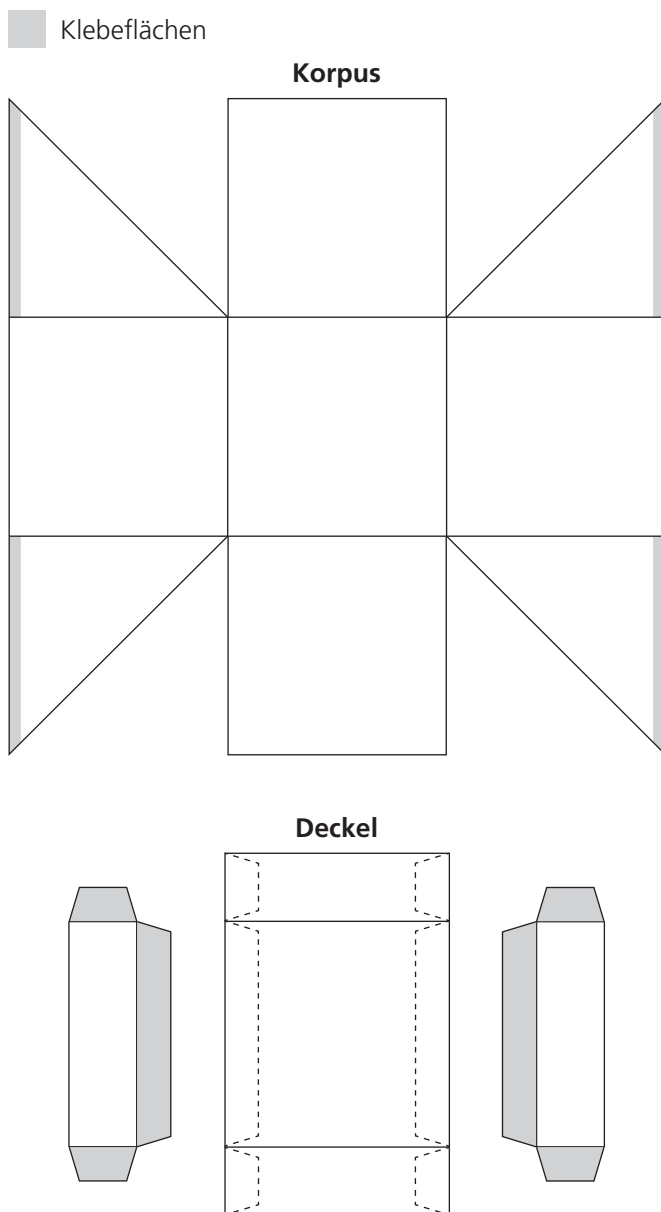


# BLANKI-Color-Überraschungsboxen

Bestell-Nr. 29.510

## Anleitung

1. Alle vorgestanztan Teile aus dem Bogen herauslösen. Werden alle Faltlinien zunächst einmal vorgefaltet, lassen sich die Teile später leichter in die richtige Position bringen.
2. Als Erstes wird der Deckel zusammengebaut. Die beiden Seitenteile am Deckel hochbiegen und die beiden separaten Seitenteile an den Klebeflächen mit Klebstoff bestreichen und einkleben.



3. Um die zwei Einsteckfächer an den Seiten der Schachtel zu erhalten, werden jeweils die beiden dreieckigen Laschen übereinandergeklebt. Hier können kleine Briefe, liebe Wünsche oder Grüße eingelegt werden.
4. Jetzt müssen nur noch die vier Seitenteile der Schachtel nach oben geklappt und der Deckel darübergestülpt werden – fertig ist die Überraschungsbox.

5. Die Überraschungsbox kann auf den Außenseiten ganz nach Wunsch mit Schleifen und lieben Worten verziert werden. Um einen persönlichen Gruß anzubringen, einfach das gewünschte Grußelement ausschneiden und auf der Box befestigen. Die blanko Fähnchen können mit eigenen Texten versehen werden.

Eine dreidimensionale Schleife erhalten Sie, wenn Sie die Klebeflächen des Schleifen-Oberteils in dessen Mitte festkleben und danach auf dem Schleifen-Unterteil befestigen. Die Klebestellen in der Mitte der Schleife können mithilfe einer Schleifen-Banderole kaschiert werden.

### Tipps:

- Eine romantische Optik entsteht, wenn Sie ein weißes oder farblich passendes Tonpapier mit dem Bordürenlocher, Bestell-Nr. 39.068, bearbeiten und die Bordüre rundum an den Innenseiten des Deckels befestigen.
- Toll für innen und außen wirken ausgestanzte und aufgeklebte Motive. Mit dem Prägestanzer, groß, Bestell-Nr. 39.104, entstehen dreidimensionale Vögel und Blätter. Mit dem Jumbolocher XL, Bestell-Nr. 39.077, lassen sich im Handumdrehen Herzen, Sterne, Sonnen oder gewellte Kreise und mit dem Motivlocher Kreis, Bestell-Nr. 39.057, Kreise mit glatter Außenkante herstellen.
- Besonders plastisch wirken die zusätzlichen Deko-Elemente, wenn Sie diese auf Klebekissen, groß, Bestell-Nr. 39.553, oder Klebekissen, klein, Bestell-Nr. 39.552, platzieren.