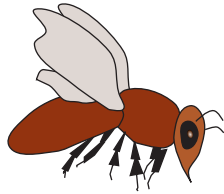
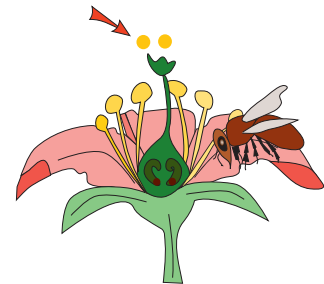


Bestäubung Schritt für Schritt



Biene ist auf Futtersuche

Die Pollen von ihrem Pelz gelangen auf die Narbe, Samen bilden sich



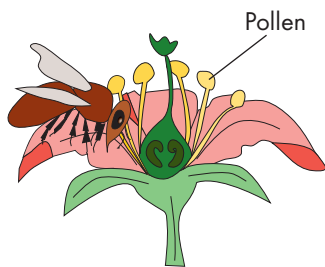
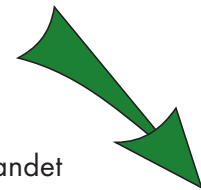
Sie fliegt zu einer Blüte und saugt Nektar



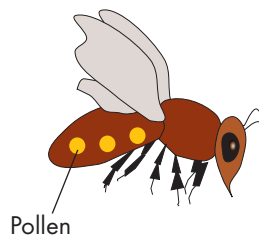
Pollen bleiben an ihrem Pelz hängen



Sie landet auf einer anderen Blüte



Biene fliegt weiter



Aufgabe

Schneide die Bilder entlang der gestrichelten Linien aus und ordne sie anschließend sinnvoll an.

Tip: Der Text auf dem Materialblatt „Bestäubung Teil 1“ hilft dir dabei.

Merke



Die Biene besucht auf ihrer Suche nach Nahrung verschiedene Blüten. Landet das Tier auf der Blüte, wird es mit Pollen eingestäubt. Die Pollenkörnchen bleiben an ihrem Pelz hängen und werden zur nächsten Blüte weitergetragen. Dort landen die Pollen auf der klebrigen Narbe und bestäuben die Pflanze.